

inkl. 20 % Gutschein von  myphotobook.de

.psd
Photoshop
Solutions
for Designers

PHOTOSHOP

Ausgabe 1/2010 (24) Dezember/Januar ISSN 1895-4278 ZKZ 91700 Deutschland EUR 9,80 Österreich EUR 11,30 Luxemburg EUR 11,30 Schweiz CHF 19,20

80 Seiten

sofort umsetzbarer
Schritt-für-Schritt-Anleitungen
für die Bildbearbeitung

**Wie fotografieren
Frauen?**

Almut Adler antwortet

3D-Typografie

Glänzende Texturen
auf 3D-Objekte legen

Glänze mit Deiner Photoshop-Fähigkeiten!

Studioaufnahmen mit Camera Raw
und Einstellungsebenen
völlig verändern

Subtile Aktaufnahmen
Visuelle Harmonie mit Formverläufen
Ein erster Blick auf Photoshop Elements 8
Drei unterschiedliche Bilder zu einem Composing
Erstelle ein effektvolles Hintergrundbild ohne viel Aufwand



i Infotainment
Datenträger
enthält nur Lehr-
oder Infoprogramme



Videoworkshops von psd-tutorials: Haare freistellen mit Farbbereichsauswahlen und Farbbereichsausblendungen & Haare freistellen mit Kanälen; Verlustfrei perfekte Ergebnisse erreichen **Software:** VSO Image Resizer: Werkzeug zur Bearbeitung Deiner digitalen Fotos druckstdu Designer 1.4.4: Designer Fotobuch-Vorlage

Never Ending Glamour

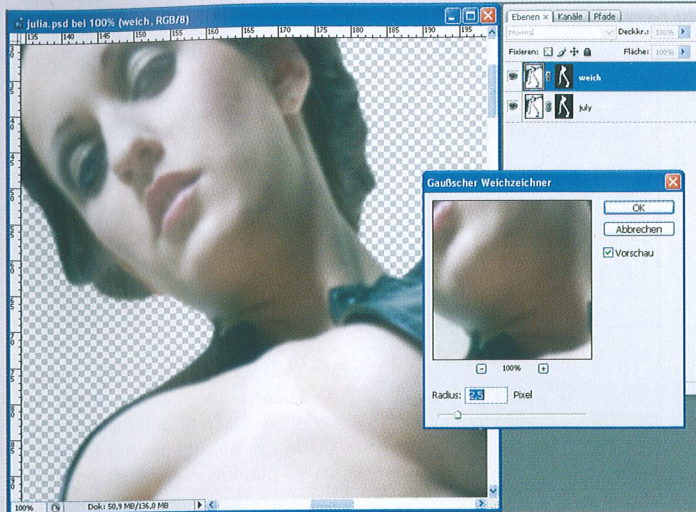


Ein scheinbar nie endender Glanz von Schönheit inspirierte mich zu dieser Bildidee. Die Perspektive spielt wie in den meisten meiner Bilder eine entscheidende Rolle. Im folgenden Tutorial werden Sie sehen, wie schnell man diese Bildidee umsetzen kann und welche einfachen Tricks es gibt, um eine Beauty-Haut zu schaffen. Seien Sie also gespannt.

Anfänger | 60 Min.

Photoshop CS3

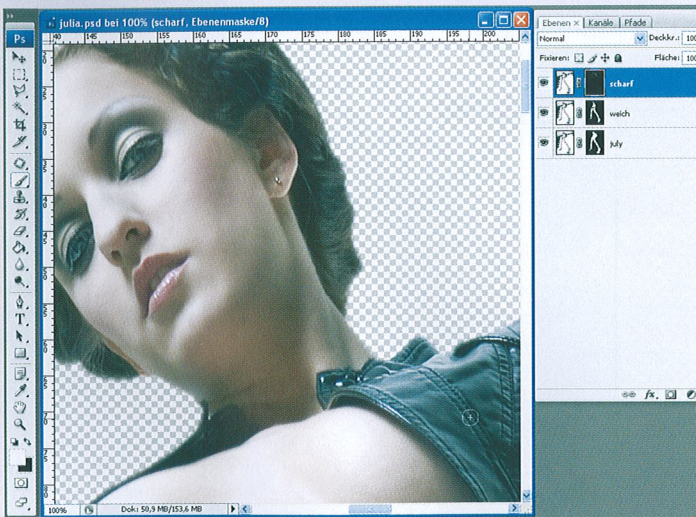
01



Weichzeichnen

Öffnen Sie das bereits freigestellte Bild *julia_freigestellt.tif* mit Photoshop, kopieren Sie die vorhandene Ebene [Strg]+[J] und benennen Sie diese *weich*. Wählen Sie bei dieser Ebene nun *Filter>Weichzeichnungsfilter>Gaußscher Weichzeichner* mit einem Radius von 2,5. Nun wählen wir die bereits schwarz-weiße Ebenenmaskenminiatur der Ebene und malen mit weichem Pinsel (Radius ca. 50) und schwarzer Farbe jene Bereiche weg, die nicht weich gezeichnet werden sollen (Augen, Haare, Schuhe, Jacke, Mund, Nase, alle Details, ε). Ebenendeckkraft auf 70% reduzieren.

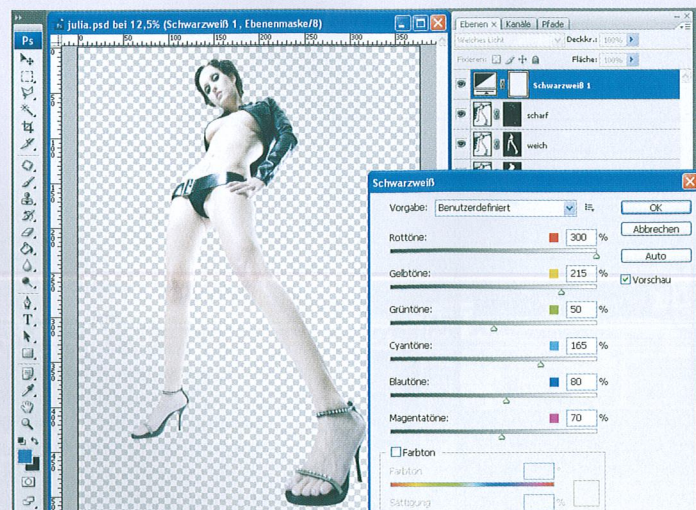
02



Schärfen

Die Ebene *july* kopieren, *scharf* benennen und mit [Strg]+[Ä] über der *weich*-Ebene reihen. Zum Schärfen der wichtigen Bilddetails wählen wir *Filter>Scharfzeichnungsfilter>Unscharf maskieren*. Mit Stärke 130, Radius 1,7 und Schwellenwert 1 erhalten wir unser gewünschtes Ergebnis. Nach Klick auf die vorhandene Ebenenmaske wählen wir *Bearbeiten>Fläche füllen>Schwarz* und malen nun mit weißem Pinsel die Schärfe der Augen, Haare, Schuhe und vor allem der Nähte der Lederjacke hervor.

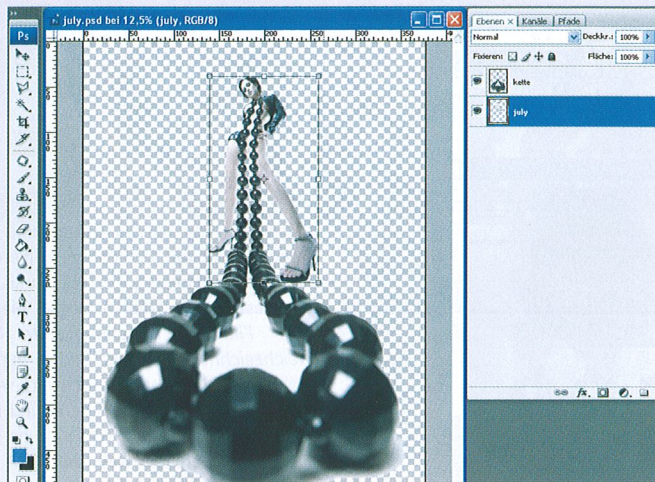
03



Beauty-Haut

Eine recht einfache Methode, um eine Beauty-Haut zu erhalten, ist die Zuhilfenahme einer Schwarzweiß-Einstellungsebene. Dazu wählen wir *Ebene>Neue Einstellungsebene>Schwarzweiß* und geben die im Screenshot ersichtlichen Werte ein. Dabei werden speziell die in der Haut enthaltenen Rot- und Gelbtöne höher gewählt, um den gewünschten Beauty-Effekt zu erhalten. Der Trick liegt nun darin, auf dieser Einstellungsebene die Füllmethode *weiches Licht* und Ebenendeckkraft 80% anzuwenden.

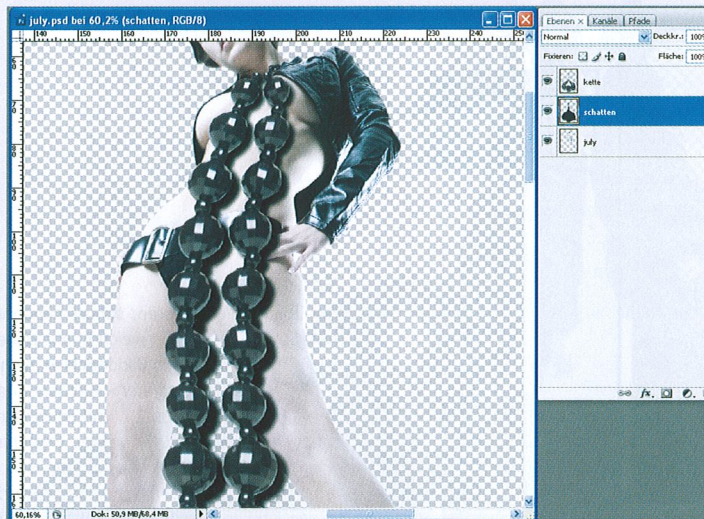
04



Kette

Mit **[Umschalt]+[Strg]+[E]** reduzieren wir die Ebenen auf eine. Nun fügen wir das Bild *kette-freigestellt.tif* unterhalb der bestehenden Ebene ein, welches bereits freigestellt und an die Körperform des Modells angepasst ist. Mit **[Strg]+[T]** transformieren wir die Ebene des Modells und stimmen somit die Größen der zwei Ebenen aufeinander ab.

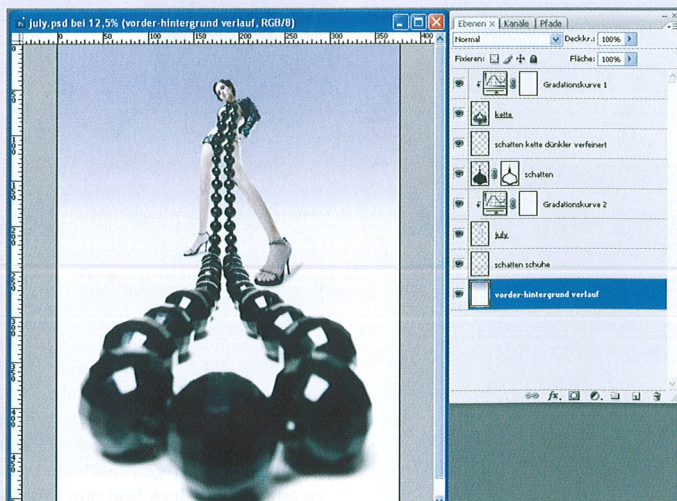
05



Schatten

Zur Erzeugung eines Schattens klicken wir mit gehaltener **[Strg]**-Taste in die Ebenenminiaturansicht der Kette, um eine Auswahl zu erhalten; erstellen eine neue Ebene **[Umschalt]+[Strg]+[N]** *schatten* und füllen die Auswahl mit Schwarz **[Umschalt]+[F5]**. Mit **Filter>Weichzeichnerfilter>Gaußscher Weichzeichner** mit einem Radius von 4,0 erzeugen wir einen weicheren Schatten, den wir anschließend mit **Bearbeiten>Transformieren>Verkrümmen** anpassen, um einen realistischen Schatten zu schaffen.

06



Letzte Details

Die Ebenendeckkraft auf 85% setzen und mit einer Maske nur die Schatten am Körper des Modells erhalten. Weitere dunklere Schatten direkt neben der Kette verfeinern das Bild. Das Einfügen eines Hintergrundverlaufes (Farbe z.B. RGB 192/191/222) als unterste Ebene und das Hinzufügen von Gradationskurven (leichte S-Form) sind die letzten Details des Bildes.

Christian Doczekal